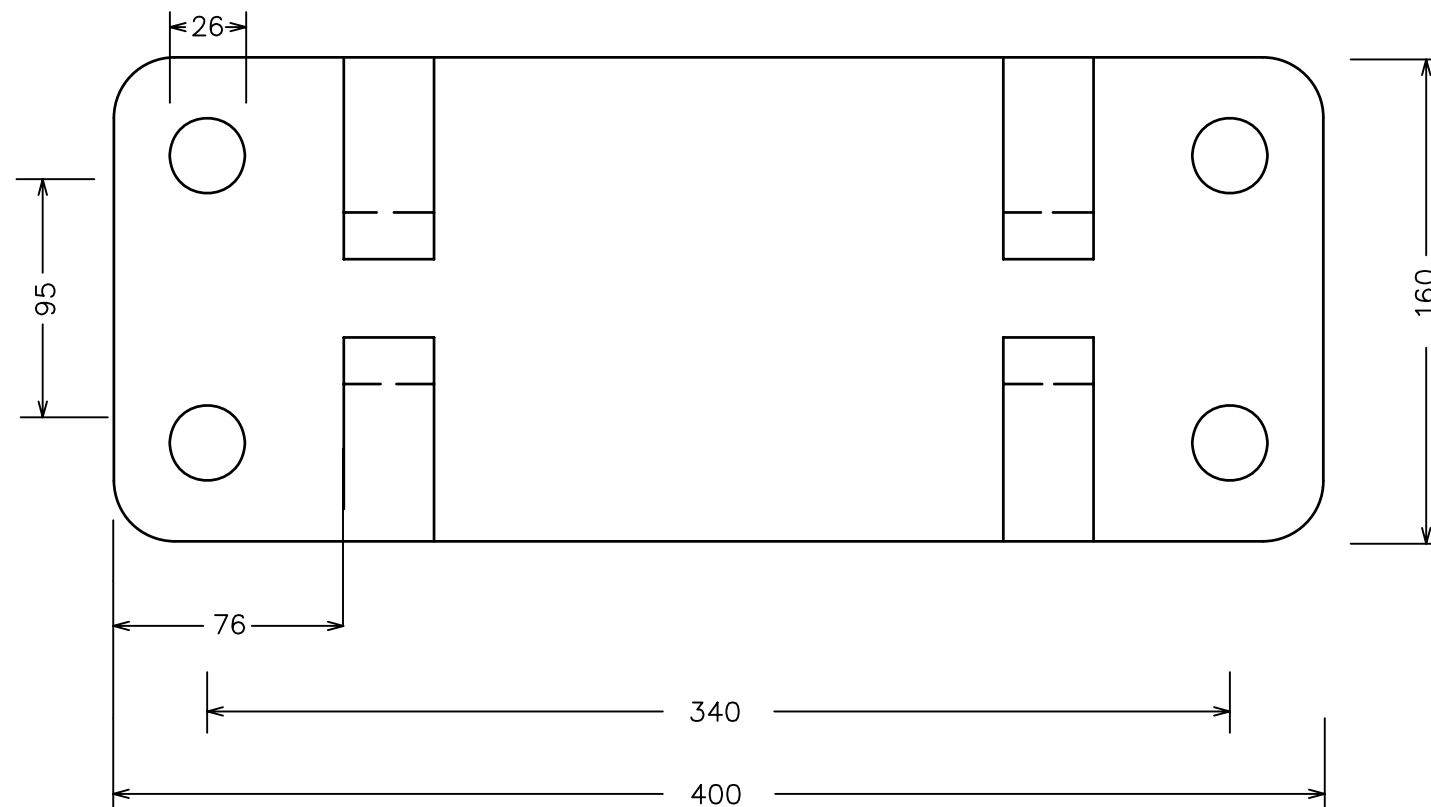
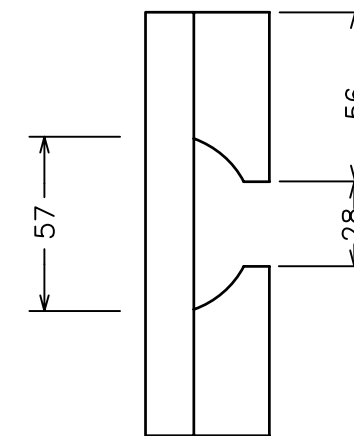


Skala: 1:1





Underläggsplatta typ Rippen för RI60N-räl.  
Placering av underläggsplatta i spåret enl. TPU kap C16.

Kvalitet underläggsplatta min S 275 JR.

Rälbefästning anpassas till befästningsmaterial enligt ritning 21055.

Tillhörande material:

- hakbult, spännbygel och fjäderring, se ritning 21055.
- rälunderlägg, se ritning 20851 och 21039
- slipersskruv, se ritning 21056
- träslipers, se ritning 16620

C		2006-06-01	Text kvalitet, mått mm		
A					
Rev litt	Antal rev	Rev datum	Rev omfattning	Verkens rev datum	Rev godkänd
<b>Göteborgs Spårvägar</b> Affärsområde Banteknik Projekteringssektionen Rantorget 4 Box 424, 401 26 Göteborg Telefon 031-732 10 00 Telefax 031-15 96 93			UPPRÄTTAD FÖR  <b>Göteborgs Stad</b> Trafikkontoret		
HANDLÄGGARE A Pina			VERIFIERAD <i>PAM</i>	HAFT DEL	
DWG-FIL 20554_C		RITAD/KONSTR C Tisell	<b>Standardritning</b>  Underläggsplatta för Ri 60N-räl		
GODKÄND GÖTEBORG 980211 		SKALA 1:2,5/1:1	DIARIENUMMER	RITNINGSNR 20554	REV C